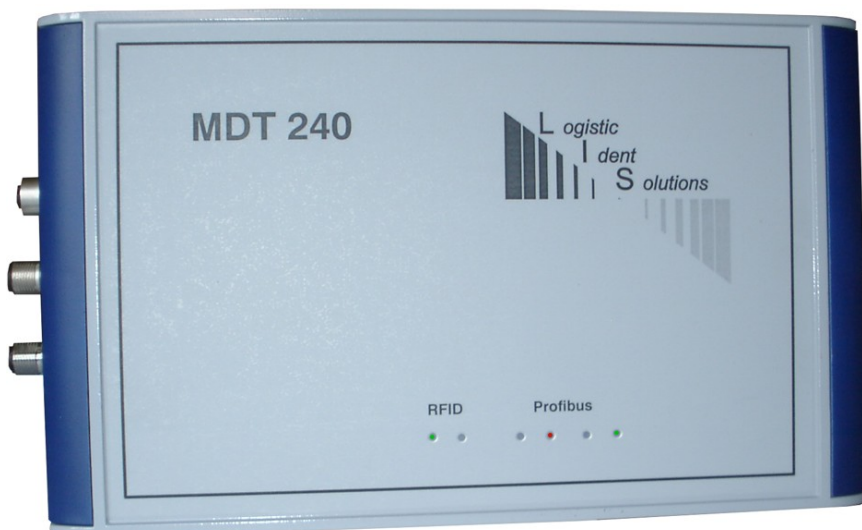


## **INDUSTRIELLES RFID IDENTIFIKATIONS SYSTEM**



**MDT240 RFID Controller**

## Leistungsspektrum:

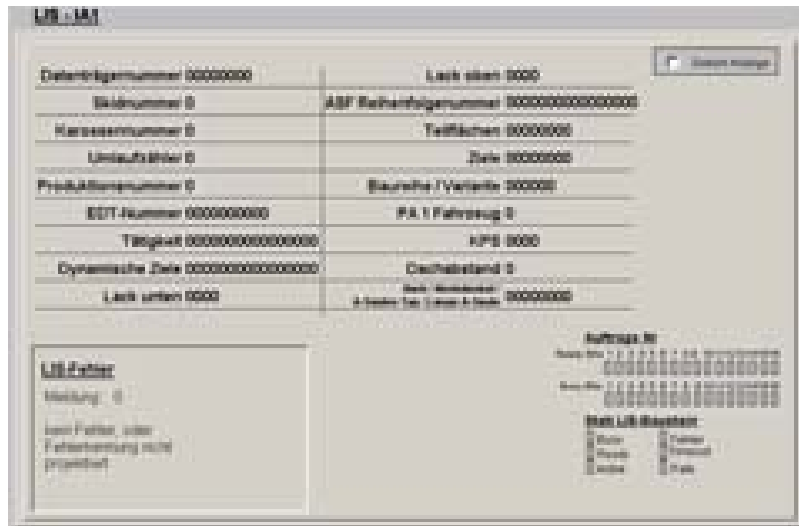
Integration des MDT in vorhandene oder auch neue Produktionsanlagen.

Beratung, Planung, Programmierung, visuelle Darstellung, Archivierung, Datenbankbindung, Inbetriebnahme bis hin zur kompletten Projektabwicklung.

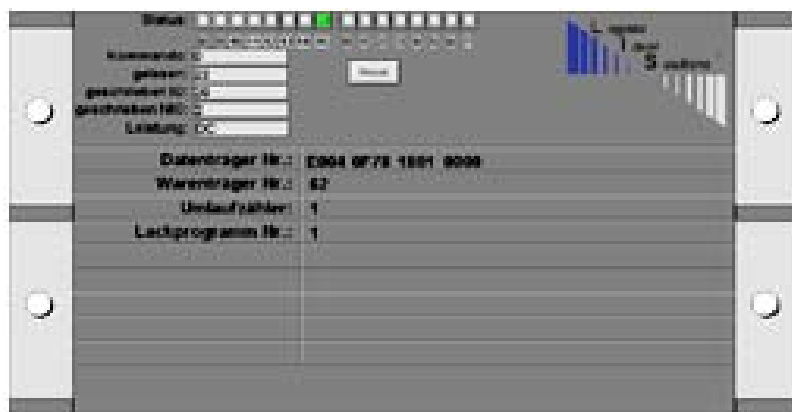
Für detaillierte Informationen stehen Ihnen die aufgeführten Ansprechpartner jederzeit zur Verfügung.

Screenshots:

RFID im Anlagenumfeld



Systemüberwachung und TAG Daten



TAG – Leseprotokoll und TAG Daten

## MDT240 RFID CONTROLLER



865.6 – 867.6 MHz 10 Kanäle nach ETSI EN 302 208  
Transpondertypen ISO 18000-6 Typ A / B  
Lesen bis 10 m - Schreiben bis 6 m  
Aluminiumgehäuse (28 x 17 x 6 cm), IP 65

## PASSIVE UHF ANTENNE MDT240

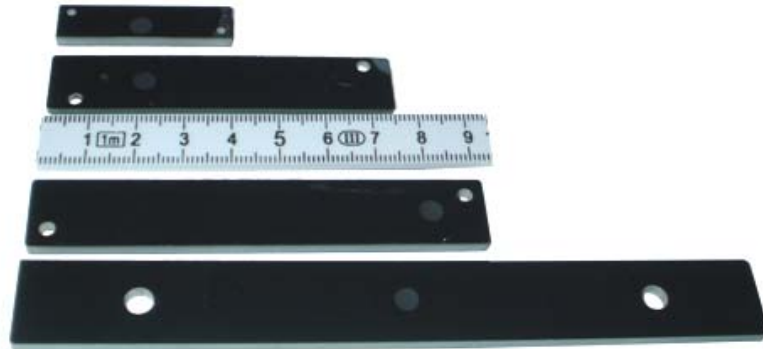


**PASSIVE UHF DATENTRÄGER**  
für direkte Metallanbringung

Nach ISO 1800-6 A/B

**MetallTAG (GFK)**

kleine Bauform für Teileidentifikation



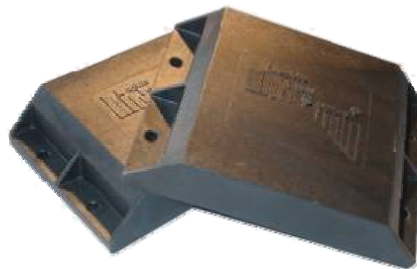
**MetallTAG (Epoxy)**

für Produktion, Paletten, Waren



**MetallTAG (Fortron)**

für chemische und thermische Anwendungen



zertifiziert für Temperaturzyklen von Lackieranlagen in der  
Automobil Industrie (195°C für 30 min)  
Lesereichweite bis 10 m im Industrieumfeld

## Typische Anwendung in einem industriellen Profibus Netzwerk



Anschlussmöglichkeiten an industrielle Steuerungssysteme folgender Standards:

- Profibus
- Profinet
- EtherNet/IP
- CC-Link
- Modbus
- Interbus

Bei erforderlicher Unterstützung weiterer Systeme werden unsere aufgeführten Ansprechpartner jederzeit optimale Lösungen finden.

## MFC 400 UHF HANDHELD

### UHF Schreib-/ Lesegerät

PXA @ 520 MHz, 32-Bit-Risk  
Windows Mobile 6.0 Classic  
128 MB RAM, 128 MB Flash-ROM  
480 x 640 TFT Color Display mit  
Backlight und Touchscreen  
Alphanumerische Tasten mit Backlight  
ISO18000-6A/B/C, EPC C1 G1+G2  
Lesen / Schreiben bis 65 / 40 cm



### Ihre Ansprechpartner

**Nord** Oldenbüttel Automatisierungstechnik  
Burger Heerstraße 13  
28719 Bremen

**OLDENBÜTTEL**  
Automatisierungstechnik



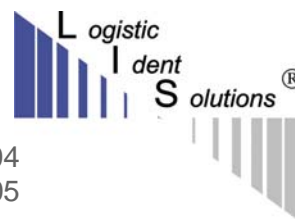
+49 (0)421/3978846  
+49 (0)152/09193573  
+49 (0)421/3973909  
Klaus.oldenbuettel@arcor.de

**Mitte** eldag GmbH  
Westfeld 67  
58730 Fröndenberg



+49 (0)2378/890109-20  
+49 (0)2378/890109-9  
info@eldag.de  
www.eldag.de

**Süd** LIS GmbH  
Hauptstrasse 70  
68804 Altlußheim



+49 (0)6205 / 204404  
+49 (0)6205 / 204405  
info@lis-ident.de  
www.lis-ident.de